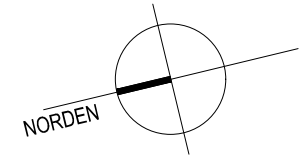
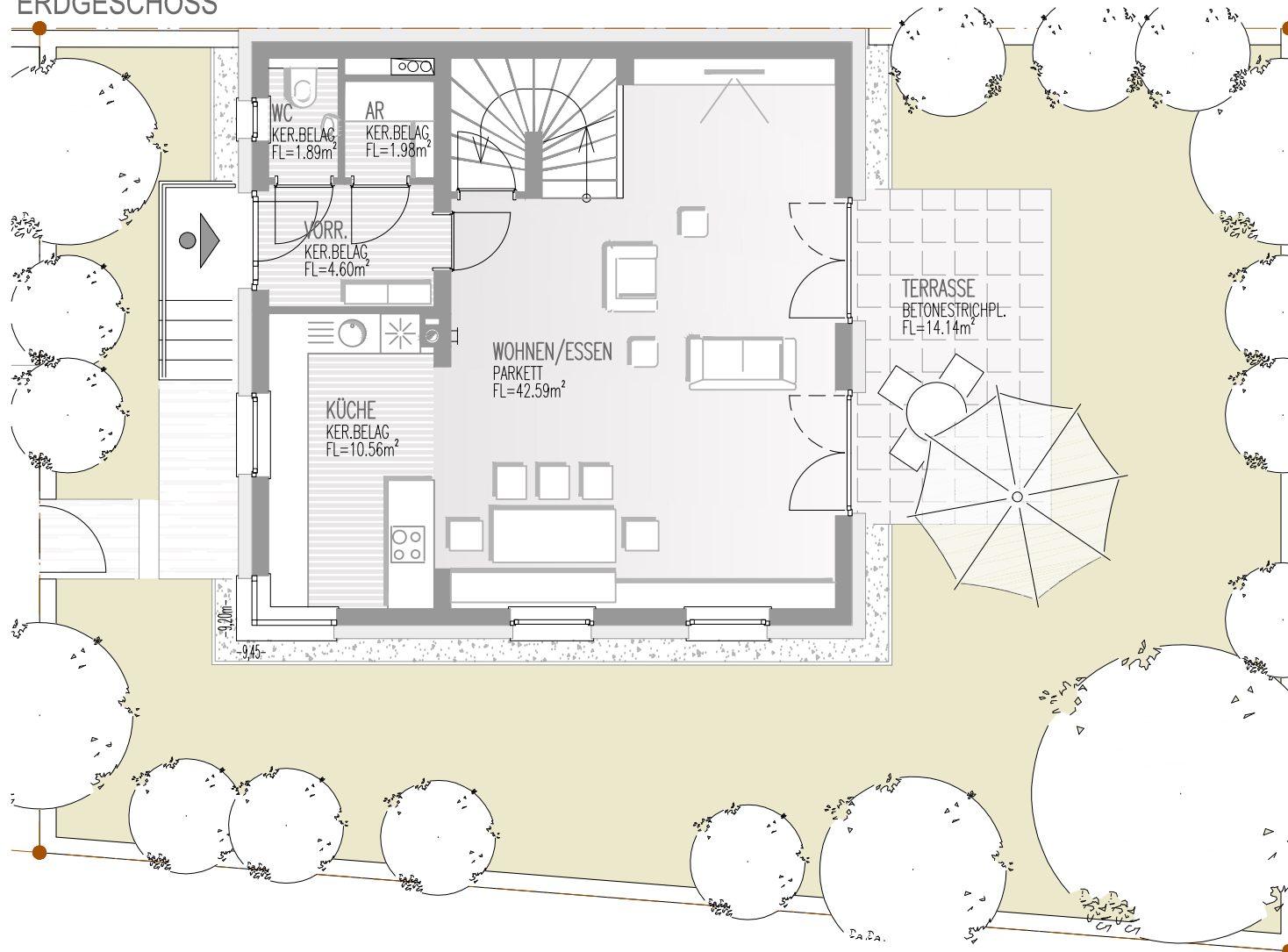


# REIHENHAUS 7

## ERDGESCHOSS



NUTZFLÄCHE EG	61,63m <sup>2</sup>
NUTZFLÄCHE DG	54,83m <sup>2</sup>
NUTZFLÄCHE GESAMT	116,46m <sup>2</sup>
NUTZFLÄCHE KG	62,00m <sup>2</sup>

EIGENGARTEN/inkl.Vordergarten, befestigten Flächen, ohne Terrasse/  
TERRASSE ca. 132 m<sup>2</sup>  
14 m<sup>2</sup>

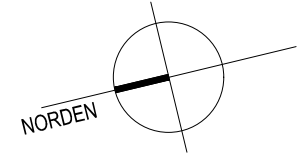
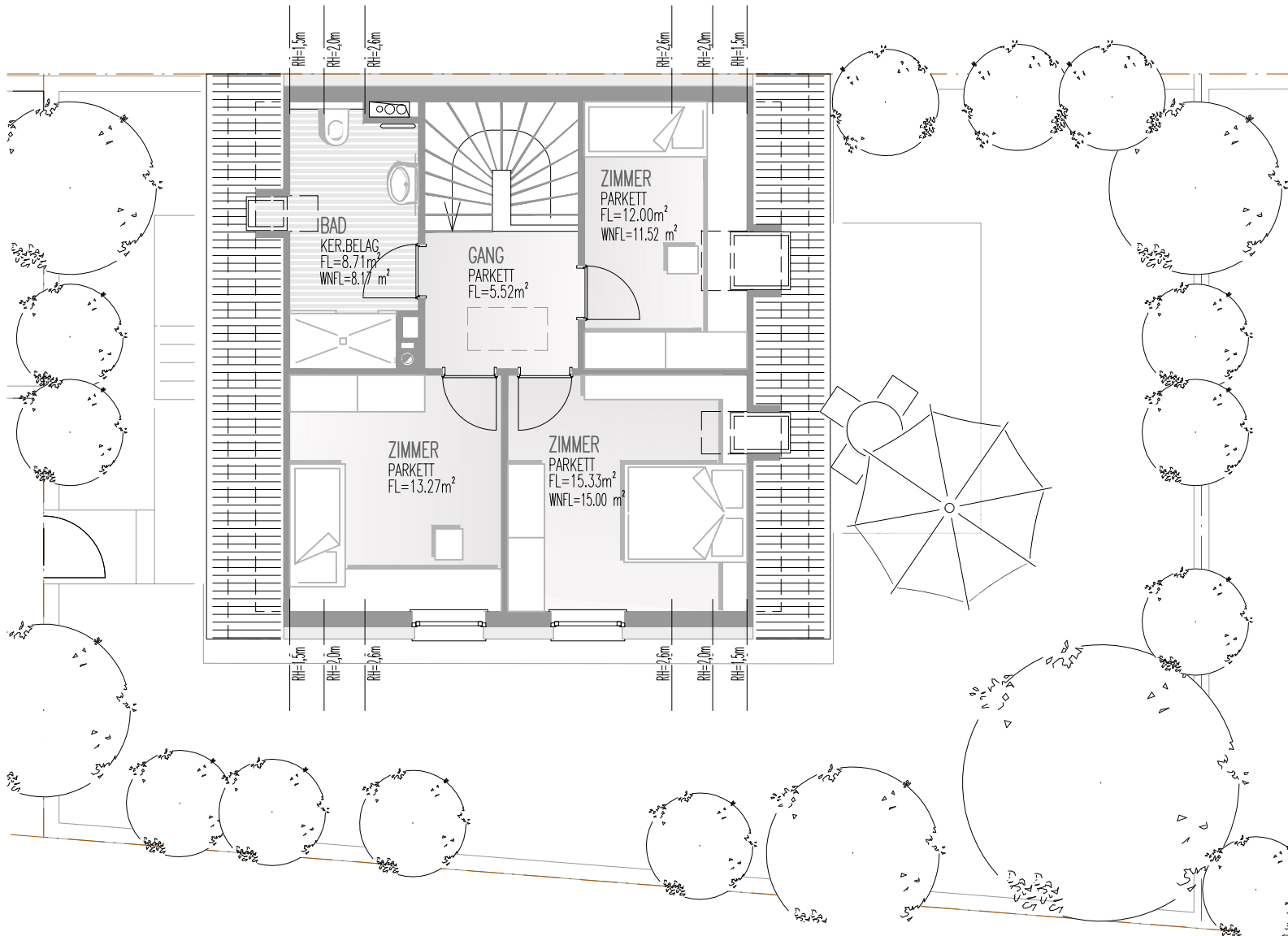
PKW-STELLPLÄTZE IM FREIEN 2 Stk.

GERINGFÜGIGE ÄNDERUNGEN DER WOHNUTZFLÄCHEN IM ZUGE DER POLIERPLANUNG MÖGLICH!  
ÄNDERUNGEN VON AUSSENWANDÖFFNUNGEN AUFGRUND DER ENERGIEKENNZAHLABHÄNGIGEN WOHNBAUFÖRDERUNG NICHT MÖGLICH !



# DACHGESCHOSS

# REIHENHAUS 7

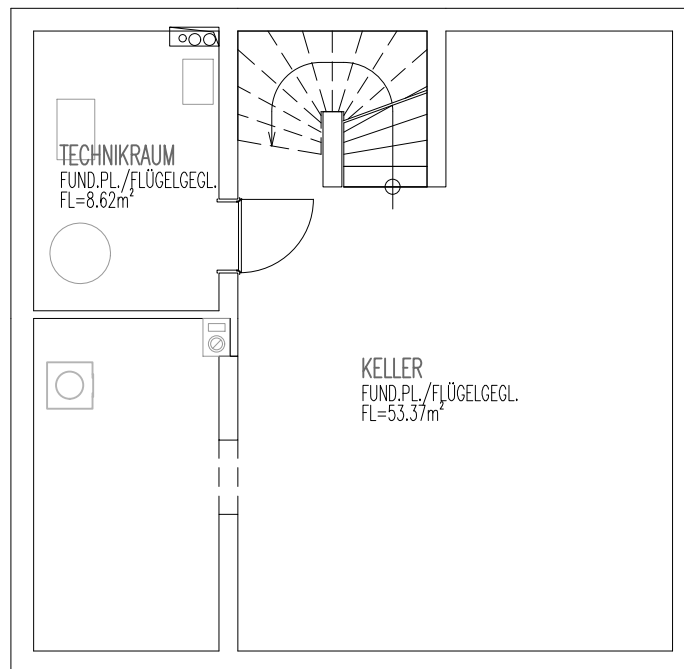


GERINGFÜGIGE ÄNDERUNGEN DER WOHNUTZFLÄCHEN IM ZUGE DER POLIERPLANUNG MÖGLICH!  
ÄNDERUNGEN VON AUSSENWANDÖFFNUNGEN AUFGRUND DER ENERGIEKENNZAHLABHÄNGIGEN WOHNBAUFÖRDERUNG NICHT MÖGLICH !



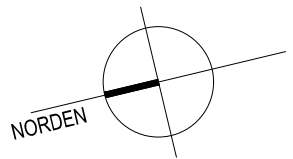
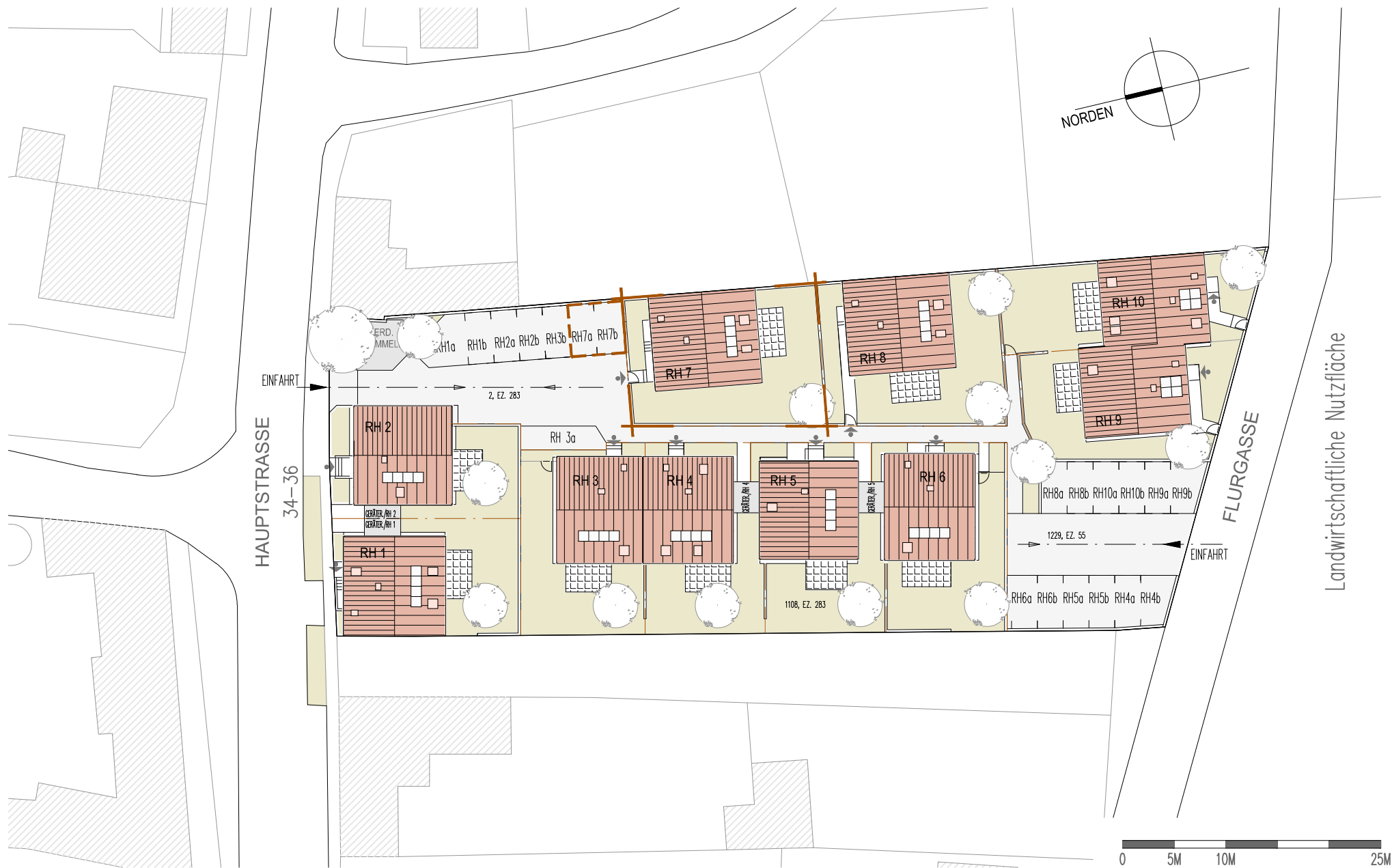
BAUAUSFÜHRUNG -  
KURZBESCHREIBUNG

## KELLERGESCHOSS



GERINGFÜGIGE ÄNDERUNGEN DER WOHNUTZFLÄCHEN IM ZUGE DER POLIERPLANUNG MÖGLICH!

- Kellergeschoss
  - Außenwände
    - Ausführung in Dichtbetonqualität
  - tragende Innenwände
    - Stahlbetonwände
  - nicht tragende Innenwände
    - keramische Hochlochziegel
- Deckenkonstruktion
  - Stahlbetondecke
- Stiegenkonstruktion
  - Stahlbetonstiege ohne Endbelag
- Wohngeschosse
  - Außenwände
    - keramische Hochlochziegel (25cm),
    - Vollwärmeschutz (20cm)
  - Reihenhaustrennwände
    - keramische Hochlochziegel (2 x 25cm)
  - tragende Innenwände
    - keramischer Ziegel
  - nicht tragende Innenwände
    - keramische Hochlochziegel im EG
    - Gipskartonständerwände je Seite
    - zweifach beplankt im DG
  - Verputz
    - Kalkgipsputz geglättet bzw.
    - Kalkzementputz (WC/Bad) verrieben
- Decken
  - Stahlbetondecke, Untersicht gespachtelt
- Kamin
  - einzügig mit Thermoluftzug für den Betrieb
  - von raumluftunabhängige Feuerstätten.
- Dachkonstruktionen
  - Satteldach mit Vollsparrendämmung,
  - innen mit Gipskartonfeuerschutzbeplankung
  - Betondachstein-Einfachdeckung
- Bodenbeläge
  - Sanitärräume/Vorraum/AR/Küche
    - keramischer Belag
  - Wohn-/Essbereich, Zimmer, Gang DG
    - 3 Schichtparkett (Eiche)
- Stiegenanlage EG/DG
  - halbgewendelte Wangentreppe
  - mit geschlossenen Tritten (Eiche)
- Innentüren
  - Türblätter weiß inkl.
  - Holzumfassungszarge
- Hauseingangstüren
  - wärmedämmte Vollbautüren
  - mit fixverglaster Oberlichte
  - Namensschild und Türspion je
  - Eingangstüre
- Fenster-/Portalkonstruktionen
  - Kunststofffenster und
  - Terrassentüren mit Wärmeschutzverglasung
  - Jalousien zur Abschattung
- Dachflächenfenster
  - Schwingfenster mit Wärmeschutzverglasung
  - und Markisetten zur Abschattung
- Terrassen
  - Estrichplatten auf
  - entsprechendem Unterbau
- Heizung und Warmwasser
  - Energiebereitstellung mittels
  - Luft-/Wasser-Wärmepumpe
  - Fußbodenheizung
- Lüftung
  - kontrollierte Wohnraumlüftung
- Photovoltaikanlage
  - Situierung auf Steildach



Landwirtschaftliche Nutzfläche